

Calendrier

Mardi 21 octobre 2008

Evolution de la biodiversité : le grand récit des fossiles
Emmanuel Fara

Mardi 18 novembre 2008

Nouvelles d'Europe : quid des présidences française et tchèque ? - *Lukas Macek*

Mardi 25 novembre 2008

Les climats passés de la terre - *Jean-François Deconinck*

Mardi 9 décembre 2008

La lumière dans l'architecture médiévale
Nicolas Reveyron

Mardi 13 janvier 2009

Le Creusot d'hier à aujourd'hui, approche historique d'une réussite industrielle - *Yvan Kharaba*

Mardi 27 janvier 2009

Prospective territoriale méditerranéenne
Jean-Louis Guigou

Mardi 10 février 2009

Les moines de Cluny à la Sorbonne,
Histoire du collège de Cluny - *Denyse Riche*

Mardi 10 mars 2009

Responsabilité sociétale de l'entreprise, enjeu capital ou illusion ? - *Michel Jacquinot et Jean-Louis Perrod*

Mardi 24 mars 2009

Les écoles de l'Abbaye, de la Révolution à 1891
Chantal Clergue

Mardi 7 avril 2009

Banque et éthique sont-elles compatibles ?
Vers la création d'une banque éthique européenne avec la NEF - *Jacky Blanc et Bernard Ginisty*

Mardi 14 avril 2009

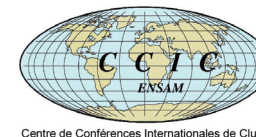
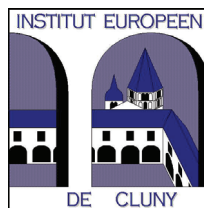
L'empreinte carbone :
impact du CO² et effet de serre, comment communiquer ?
Martin Reynolds

Mardi 12 mai 2009

Le Vignoble et le Vin de l'Abbaye de Cluny, du Xe au XIIe siècles - *Edward Steeves*

Mardi 26 mai 2009

Quelle politique agricole pour demain ?
Lucien Bourgeois



Centre de Conférences Internationales de Cluny ENSAM

Programme 2008-2009

Conférences Rencontres-débats

Horaire et Lieu

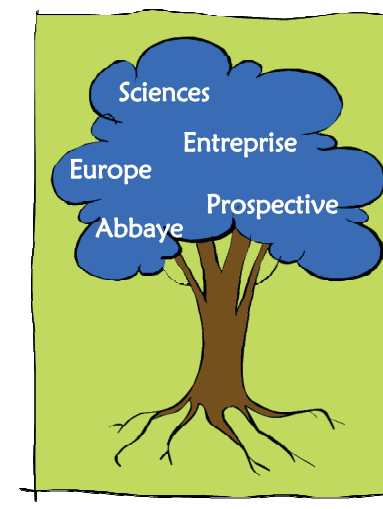
les mardis 20 heures
Arts et Métiers ParisTech
Cluny
(entrée place du Marché)

Contacts et Inscriptions

Centre de Conférences
Internationales de Cluny
Arts et Métiers ParisTech
71250 CLUNY
03 85 59 53 60
europa@cluny.ensam.fr

Centre de documentation
Arts et Métiers ParisTech
Rue Porte de Paris
71250 CLUNY
03 85 59 53 87
documentation@cluny.ensam.fr

Frais de participation : 5 € la conférence,
possibilité de forfaits. Gratuit étudiants et chômeurs



La science, l'Europe, le monde de l'entreprise, la prospective vous intéressent, réservez vos MARDIS !

21 octobre 2008

*Evolution de la biodiversité :
le grand récit des fossiles*

Emmanuel FARA, Maître de Conférences à l'Université de Bourgogne (Dijon), recherches en paléontologie, laboratoire Biogéosciences.

18 novembre 2008

*Nouvelles d'Europe :
quid des présidences française et tchèque ?*

Lukas MACEK, Directeur du 1er cycle est-européen de Science Po Dijon.

25 novembre 2008

Les climats passés de la Terre

Jean-François DECONINCK, Professeur à l'Université de Bourgogne, Délégué Scientifique Adjoint à l'AERES (Agence d'Evaluation de la Recherche et de l'Enseignement Supérieur).

13 janvier 2009

*Le Creusot d'hier à aujourd'hui,
approche historique d'une réussite industrielle*

Ivan KHARABA, Docteur en histoire contemporaine, Directeur de l'Académie François Bourdon.

27 janvier 2009

Prospective territoriale méditerranéenne

Jean-Louis GUIGOU, Délégué général à l'Institut de Prospective Economique du Monde méditerranéen (IPEMED).

10 mars 2009

*Responsabilité sociétale de l'entreprise,
enjeu capital ou illusion ?*

Michel JACQUINOT et Jean-Louis PERROD, Consultants.

7 avril 2009

*Banque et éthique sont-elles compatibles ?
Vers la création d'une banque éthique européenne
avec la NEF*

Jacky BLANC, Président du directoire de la NEF et Bernard GINISTY, Président du comité d'éthique.

14 avril 2009

*L'empreinte carbone :
impact du CO² et effet de serre, comment
communiquer ?*

Martin REYNOLDS, Vice-président External & Regulatory Affairs - CROWN Europe.

26 mai 2009

Quelle politique agricole pour demain ?

Lucien BOURGEOIS, Economiste, Sous-directeur chargé des Études économiques et de la prospective à l'APCA (Assemblée permanente des chambres d'agriculture).

Amphithéâtre ou
Salle Marc Fontaine
20 h

2010, 1100ème anniversaire de l'Abbaye,
un lieu de création d'arts et de métiers

9 décembre 2008

La lumière dans l'architecture médiévale

Nicolas REVEYRON, Professeur d'archéologie médiévale à l'université de Lyon II.

10 février 2009

*Les moines de Cluny à la Sorbonne
Histoire du collège de Cluny*

Denyse RICHE, Maître de conférences en histoire médiévale à l'Université Lumière (Lyon II).

24 mars 2009

*Les écoles de l'Abbaye,
de la Révolution à 1891*

Chantal CLERGUE, Conseillère Principale d'Education, Master II histoire contemporaine.

12 mai 2009

*Le Vignoble et le Vin de l'Abbaye de Cluny
du Xème au XIIIème Siècle*

Edward STEEVES, Professionnel du vin (France - USA), Vice-président de l'académie de Mâcon.

Amphithéâtre
20 h